


| | | | |
|--|---------------------------------------|------|-----------------------|
|  Colégio Santa Catarina Excelência Acadêmica com Formação Cristã | Nome: _____ | | Nº _____ |
| | 1º ANO- ENSINO MÉDIO | ARTE | PROF. RAFAEL OURIQUES |
| Data: ____/____/____ | ATIVIDADE – ARTE PRÉ-HISTÓRICA | | |

✓ A ARTE DA PRÉ-HISTÓRIA:

UM DOS PERÍODOS MAIS FASCINANTES DA HISTÓRIA HUMANA É A PRÉ-HISTÓRIA. ESSE PERÍODO NÃO FOI REGISTRADO POR NENHUM DOCUMENTO ESCRITO, POIS É EXATAMENTE A ÉPOCA ANTERIOR À ESCRITA. TUDO O QUE SABEMOS DOS HOMENS QUE VIVERAM NESSE TEMPO É O RESULTADO DA PESQUISA DE ANTROPÓLOGOS, HISTORIADORES E DOS ESTUDOS DA MODERNA CIÊNCIA ARQUEOLÓGICA, QUE RECONSTITUÍRAM A CULTURA DO HOMEM.

A PRÉ-HISTÓRIA CORRESPONDE AO PRIMEIRO PERÍODO DA EVOLUÇÃO HUMANA, ESTENDENDO-SE DA ORIGEM DO HOMEM ATÉ A CRIAÇÃO DA ESCRITA, PERTO DE 4.000 ANTES DE CRISTO. DURANTE SUA LONGA DURAÇÃO, VISUALIZAM-SE SINTETICAMENTE TRÊS GRANDES PERÍODOS DISTINTOS: O PALEOLÍTICO, O NEOLÍTICO E A IDADE DOS METAIS...

PALEOLÍTICO SUPERIOR OU DA IDADE DA PEDRA LASCADA -

APROXIMADAMENTE 5.000.000 A 25.000 A.C.; PRIMEIROS HOMINÍDEOS; CAÇA E COLETA; CONTROLE DO FOGO. O HOMEM CONSEGUIU DAR GRANDES PASSOS RUMO AO DESENVOLVIMENTO E À SOBREVIVÊNCIA DE FORMA MAIS SEGURA. O DOMÍNIO DO FOGO FOI O MAIOR EXEMPLO DISTO. COM O FOGO, O SER HUMANO PÔDE ESPANTAR OS ANIMAIS, COZINHAR A CARNE E OUTROS ALIMENTOS, ILUMINAR SUA HABITAÇÃO ALÉM DE CONSEGUIR CALOR NOS MOMENTOS DE FRIO INTENSO. NESTA ÉPOCA, O SER HUMANO HABITAVA CAVERNAS, MUITAS VEZES TENDO QUE DISPUTAR ESTE TIPO DE HABITAÇÃO COM ANIMAIS SELVAGENS. QUANDO ACABAVAM OS ALIMENTOS DA REGIÃO EM QUE HABITAVAM, AS FAMÍLIAS TINHAM QUE MIGRAR PARA OUTRA REGIÃO. DESTA FORMA, O SER HUMANO TINHA UMA VIDA NÔMADE (SEM HABITAÇÃO FIXA). VIVIA DA CAÇA DE ANIMAIS DE PEQUENO, MÉDIO E GRANDE PORTE, DA PESCA E DA COLETA DE FRUTOS E RAÍZES. USAVAM INSTRUMENTOS E FERRAMENTAS FEITOS A PARTIR DE PEDAÇOS DE OSSOS E PEDRAS. OS BENS DE PRODUÇÃO ERAM DE USO E PROPRIEDADE COLETIVA. NESTA FASE, OS SERES HUMANOS SE COMUNICAVAM COM UMA LINGUAGEM POUCO DESENVOLVIDA, BASEADA EM POUCA QUANTIDADE DE SONS, SEM A ELABORAÇÃO DE PALAVRAS. UMA DAS FORMAS DE COMUNICAÇÃO ERAM AS PINTURAS RUPESTRES.

ATRAVÉS DESTE TIPO DE ARTE, O HOMEM TROCAVA IDEIAS E DEMONSTRAVA SENTIMENTOS E PREOCUPAÇÕES COTIDIANAS.



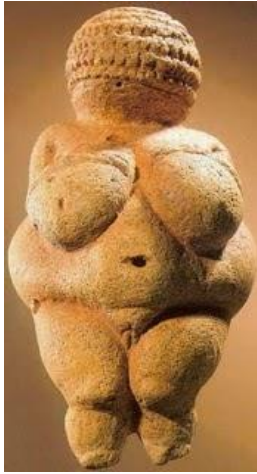
PINTURA

PALEOLÍTICO SUPERIOR – PRINCIPAL CARACTERÍSTICA DOS DESENHOS DA IDADE DA PEDRA LASCADA É O NATURALISMO. O ARTISTA PINTAVA OS SERES, UM ANIMAL, POR EXEMPLO, DO MODO COMO O VIA DE UMA DETERMINADA PERSPECTIVA, REPRODUZINDO A NATUREZA TAL QUAL SUA VISTA CAPTAVA. ATUALMENTE, A EXPLICAÇÃO MAIS ACEITA É QUE ESSA ARTE ERA REALIZADA POR CAÇADORES, E QUE FAZIA PARTE DO PROCESSO DE MAGIA POR MEIO DO QUAL SE PROCURAVA INTERFERIR NA CAPTURA DE ANIMAIS, OU SEJA, O PINTOR-CAÇADOR DO PALEOLÍTICO SUPUNHA TER PODER SOBRE O ANIMAL DESDE QUE POSSUÍSSE A SUA IMAGEM. ACREDITAVA QUE PODERIA MATAR O ANIMAL VERDADEIRO DESDE QUE O REPRESENTASSE FERIDO MORTALMENTE NUM DESENHO. UTILIZAVAM AS PINTURAS RUPESTRES, ISTO É, FEITAS EM ROCHEDOS E PAREDES DE CAVERNAS.



ESCULTURA

A ARTE RUPESTRE SURTIU DURANTE O PALEOLÍTICO SUPERIOR, POR VOLTA DE 40.000 A.C. OS HOMENS PRIMITIVOS DESENHAVAM EM CAVERNAS ,COISAS DO SEU DIA - DIA ,AS IMAGENS RUPESTRES MAIS POPULARES SÃO CENAS DE LUTA E CENAS DE CAÇA. OS HOMO SAPIENS PRODUZIAM ESCULTURAS DE MULHERES QUE ERAM CHAMADAS VÊNUS.



ESTA FIGURA É CHAMADA DE VÊNUS DE WILLENDORF E TAMBÉM É CONHECIDA COMO MULHER DE WILLENDORF, É UMA ESCULTURA DE UMA MULHER, SUA ALTURA DE 11,1 CM, ELA TEM CERCA DE 20 A 24.000 ANOS DE EXISTÊNCIA. FOI DESENTERRADA EM AGOSTO DE 1908 NO SÍTIO ARQUEOLÓGICO E PALEOLÍTICO SITUADO EM WILLENDORF - ÁUSTRIA. ESTA NÃO UMA FIGURA REAL DE UMA MULHER PRÉ-HISTÓRICA, OS SEIOS, BARRIGA E PERNAS MUITO GRANDES, SÓ SÃO UM SÍMBOLO DE FERTILIDADE. FOI ESCULPIDA EM CALCÁRIO EOLÍTICO, E COLORIDO EM OCRE VERMELHO. PARA FAZEREM AS PINTURAS DE ANIMAIS NAS PAREDES DE CAVERNAS, OS HOMENS DA PRÉ-HISTÓRIA USAVAM SANGUE DE ANIMAIS, SALIVA, FRAGMENTOS DE ROCHAS, ARGILA, ETC.

ARQUITETURA

OS GRUPOS PRÉ-HISTÓRICOS DO PALEOLÍTICO ERAM NÔMADES E SE DESLOCAVAM DE ACORDO COM A NECESSIDADE DE OBTER ALIMENTOS. DURANTE O PERÍODO NEOLÍTICO ESSA SITUAÇÃO SOFREU MUDANÇAS, DESENVOLVERAM-SE AS PRIMEIRAS FORMAS DE AGRICULTURA E CONSEQUENTEMENTE O GRUPO HUMANO PASSOU A SE FIXAR POR MAIS TEMPO EM UMA MESMA REGIÃO, MAS AINDA UTILIZAVAM-SE DE ABRIGOS NATURAIS OU FABRICADOS COM FIBRAS VEGETAIS AO MESMO TEMPO EM QUE PASSARAM A CONSTRUIR MONUMENTOS DE PEDRAS COLOSSAIS, QUE SERVIAM DE CÂMARAS MORTUÁRIAS OU DE TEMPLOS. RARAS AS CONSTRUÇÕES QUE SERVIAM DE HABITAÇÃO. ESSAS PEDRAS PESAVAM MAIS DE TRÊS TONELADAS, FATO QUE REQUERIA O TRABALHO DE MUITOS HOMENS E O CONHECIMENTO DA ALAVANCA.



ESSES MONUMENTOS DE PEDRAS FORAM DENOMINADOS "MEGALÍTICOS" E PODEM SER CLASSIFICADOS DE:

1- DÓLMENS- CONSISTEM EM DUAS OU MAIS PEDRAS GRANDES FINCADAS VERTICALMENTE NO CHÃO, COMO SE FOSSEM PAREDES, E UMA GRANDE PEDRA ERA COLOCADA HORIZONTALMENTE SOBRE ELAS, PARECENDO UM TETO, QUE POSSIBILITAVAM O ACESSO A UMA TUMBA;

2- MENIR- MONUMENTO MEGALÍTICO QUE CONSISTE NUM ÚNICO BLOCO DE PEDRA FINCADO NO SOLO EM SENTIDO VERTICAL.

3- CRONLECH- QUE SÃO MENIRES E DÓLMENS ORGANIZADOS EM CÍRCULO, SENDO O MAIS FAMOSO O DE STONEHENGE, NA INGLATERRA.

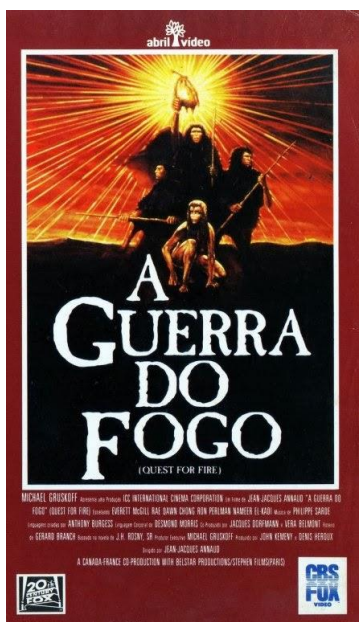
TAMBÉM ENCONTRAMOS IMPORTANTES MONUMENTOS MEGALÍTICOS NA ILHA DE MALTA E CARNAC NA FRANÇA, TODOS ELES COM FUNÇÕES RITUALÍSTICAS, RELIGIOSAS.

3 - O SANTUÁRIO DE STONEHENGE, NO SUL DA INGLATERRA, PODE SER CONSIDERADO UMA DAS PRIMEIRAS OBRAS DA ARQUITETURA QUE A HISTÓRIA REGISTRA. ELE APRESENTA UM ENORME CÍRCULO DE PEDRAS ERGUIDAS A INTERVALOS REGULARES, QUE SUSTENTAM TRAVES HORIZONTAIS RODEANDO OUTROS DOIS CÍRCULOS INTERIORES. NO CENTRO DO ÚLTIMO ESTÁ UM BLOCO SEMELHANTE A UM ALTAR. O

CONJUNTO ESTÁ ORIENTADO PARA O PONTO DO HORIZONTE ONDE NASCE O SOL NO DIA DO SOLSTÍCIO DE VERÃO, INDÍCIO DE QUE SE DESTINAVA ÀS PRÁTICAS RITUAIS DE UM CULTO SOLAR. LEMBRANDO QUE AS PEDRAS ERAM COLOCADAS UMAS SOBRE AS OUTRAS SEM A UNIÃO DE NENHUMA ARGAMASSA.

✓ **PARA SE APROFUNDAR NO ASSUNTO:**

INDICAÇÃO DE FILME: A GUERRA DO FOGO



A GUERRA DO FOGO É UM FILME FRANCO-CANADO-ESTADUNIDENSE DE 1981, DOS GÊNEROS DRAMA, AÇÃO E AVENTURA, DIRIGIDO POR JEAN-JACQUES ANNAUD, COM ROTEIRO DE GÉRARD BRACH BASEADO NO ROMANCE LA GUERRE DU FEU, DE J.-H. ROSNY AÎNÉ.

COM LOCAÇÕES NA ESCÓCIA, ISLÂNDIA, QUÊNIA E CANADÁ, O FILME É AMBIENTADO NA EUROPA PALEOLÍTICA E ABORDA A LUTA PELO CONTROLE DO FOGO PELOS HUMANOS PRIMITIVOS.

NA PRÉ-HISTÓRIA, A TRIBO DE ULAM ACREDITA QUE O FOGO É SOBRENATURAL. QUANDO UM ATAQUE APAGA SUA ÚNICA FONTE DE CALOR, TRÊS GUERREIROS SAEM EM BUSCA DE OUTRA CHAMA. NESSA JORNADA, ELES CONHECEM OS IVAKAS, QUE SÃO MAIS AVANÇADOS E DOMINAM O FOGO. MAS A AQUISIÇÃO DESSE BEM MÍSTICO NÃO SERÁ FÁCIL.

✓ EXERCÍCIOS:

1. ENTRE AS ESCULTURAS DO PALEOLÍTICO, NOTA-SE O PREDOMÍNIO DE FIGURAS FEMININAS E AUSÊNCIA DE FIGURAS MASCULINAS. O FATO DE ELAS SEREM REPRESENTADAS COM ANCAS LARGAS E SEIOS GRANDES LEVAM OS HISTORIADORES A SUPOR A SUA LIGAÇÃO

- (A) À VALORIZAÇÃO DA SEXUALIDADE
- (B) À VALORIZAÇÃO DO EROTISMO
- (C) À NECESSIDADE DE SOBREVIVÊNCIA
- (D) AO CULTO DA FERTILIDADE
- (E) AO PADRÃO ESTÉTICO DE BELEZA DA ÉPOCA

02. COMPLETE AS LACUNAS E RESPONDA À QUESTÃO ABAIXO.

I. NAS PINTURAS RUPESTRES, CARACTERÍSTICAS DO PERÍODO, OS ARTISTAS REPRODUZIAM A NATUREZA TAL QUAL SUA VISÃO CAPTAVA. ASSIM, ELES UTILIZAVAM IMAGENS CARREGADAS DE TRAÇOS FORTES QUE EXPRESSAM A IDEIA DE VIGOR PARA REPRESENTAR OS ANIMAIS QUE TEMIAM, OU OS GRANDES ANIMAIS QUE CAÇAVAM, COMO O BISÃO. DAÍ ESSE ESTILO SER CONHECIDO COMO.

- (A) PALEOLÍTICO-REALISTA
- (B) PALEOLÍTICO-NATURALISTA
- (C) NEOLÍTICO-ABSTRATO
- (D) NEOLÍTICO-NATURALISTA
- (E) MESOLÍTICO-REALISTA

3. LEIA O FRAGMENTO ABAIXO:

“OS CRIADORES DOS DESENHOS PALEOLÍTICOS DE ANIMAIS ERAM, AO QUE TUDO LEVA A CRER, CAÇADORES ‘PROFISSIONAIS’ – PODE-SE PRESUMIR ISSO COM CERTEZA QUASE ABSOLUTO A PARTIR DE SEU CONHECIMENTO ÍNTIMO DE ANIMAIS – E É IMPROVÁVEL QUE, COMO ‘ARTISTAS’ (OU COMO QUER QUE FOSSEM CHAMADOS) ESTIVESSE ISENTOS DA OBRIGAÇÃO DE PROVER ALIMENTOS”.

HAUSER, A. HISTÓRIA SOCIAL DA ARTE E DA LITERATURA. P. 1

- (A) QUAL É O NOME DA ARTE A QUE SE REFERE O FRAGMENTO ACIMA?

(B) EM QUAL PERÍODO DA PRÉ-HISTÓRIA ESSE TIPO DE ARTE FOI DESENVOLVIDO?

(C) EXPLIQUE AS HIPÓTESES QUE EXPLICAM O SIGNIFICADO DA ARTE RUPESTRE.

(D) QUAL ERA O ESTILO UTILIZADO POR ESSES “PINTORES”?

4. A ARQUITETURA DO PERÍODO NEOLÍTICO APRESENTA CONSTRUÇÕES DENOMINADAS MONUMENTOS MEGALÍTICOS. ASSINALE NAS ALTERNATIVAS ABAIXO QUAL A CONCEITUAÇÃO CORRETA DO MONUMENTO MEGALÍTICO SELECIONADO.



(A) DÓLMEN.

(B) CROMLECH.

(C) MENIR.

(D) NURAGUE.

(E) ESTELA.

